



MEJORA DE PRODUCTO AMPLIACION DEL RANGO PARA PUNZON Y PISADOR ULTRA Y MATRIZ DE EST. A

29 Noviembre 2011 – Mate tiene el placer de anunciar la ampliación del rango para el punzón Ultra, el pisador Ultra y la matriz de estación A Torreta Alta. Esta ampliación permite a Mate ofrecer mayores dimensiones tanto para una estación A como para el Multitool Ultra IMT. Los productos afectados son los siguientes:

Punzón Ultra A: Antes máximo 13.08 mm ahora ampliado a un máximo de **15.0 mm**

- PAUA
- PHUA

Pisador Ultra A: Antes máximo 14.22 mm ahora ampliado a un máximo de 15.21 mm.

- S6KA
- SHKA

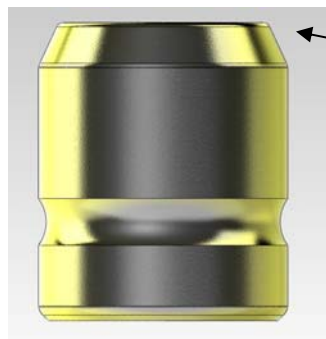
Matris A: Antes máximo 14.22 mm ahora ampliado a un máximo de 16mm (tolerancia incluida).

- D0AA
- D0KA
- D5AA
- D5KA
- DHAA

Con esta ampliación del rango de medidas, los clientes observarán un ángulo más pronunciado en el chaflán superior de la matriz (ver dibujo). Esto permitirá una mayor area en la parte superior de la matriz para poder aceptar la ampliación del rango de medidas.



Matriz Torreta Alta est. A
previa.



Nueva matriz Torreta Alta
est. A

Notar el ángulo más
pronunciado.



MECOS

MECOS IBÉRICA

T/934 740 771 F/934 740 831

mecos.com